

En Værdig Død

Introduktion af projektet til
Ledermøde for Ældre- og
Sundhedsområdet

En Værdig Død

- Varde Kommune = Modelkommune
- Samarbejdsprojekt
 - Det interne samarbejde om den palliative borger.
 - Det eksterne samarbejde med Almen praksis, Hospice Sydvestjylland, Palliativt team SVS, Aflastningstjenesten og Patientforeninger.
- Budget: 3,941 mio.
 - Foreløbig modtaget tilsagn på 2,193 mio.

Formål

At styrke den basale palliation så alvorligt syge borgere, som ønsker at dø hjemme, får mulighed for dette under hensyn til borgerens livskvalitet, patientsikkerhed og med høj faglig kvalitet.

Identifikation og afklaring

Palliative borgere bliver identificeret tidligt i forløbet og får afklaret, hvor de ønsker at dø.

Udarbejdelse af plan

Alle identificerede borgere får lagt en plan, hvor spørgsmål, forventninger og ønsker afklares. Planen justeres løbende

Behovsvurdering

Alle palliative borgere >18 får foretaget en behovsvurdering når diagnosen stilles, ved forværring af sygdommen, ved sektorovergange samt ved væsentlige begivenheder

Sammenhængende og koordinerede forløb

Palliative borgere oplever sammenhængende, koordinerede og patientsikre forløb af høj kvalitet på tværs af sektorgrænser

Kompetenceudvikling

Varde Kommunes fagpersoner, almen praksis og frivillige får styrket og udviklet deres kompetencer ift. den basale palliation

Formål

At styrke den basale palliation så alvorligt syge borgere, som ønsker at dø hjemme, får mulighed for dette under hensyn til borgerens livskvalitet, patientsikkerhed og med høj faglig kvalitet.

Identifikation og afklaring

Palliative borgere bliver identificeret tidligt i forløbet og får afklaret, hvor de ønsker at dø.

- **Tidlig identifikation** af palliative borgere er beskrevet, tilpasset, afprøvet, evalueret og implementeret
 - Opfølgning på identifikation
- Redskaber til **tidlig afklaring** af ønsker for sted at dø er udviklet, beskrevet, afprøvet, evalueret og implementeret
 - Koordinering og dokumentation

Formål

At styrke den basale palliation så alvorligt syge borgere, som ønsker at dø hjemme, får mulighed for dette under hensyn til borgerens livskvalitet, patientsikkerhed og med høj faglig kvalitet.

Udarbejdelse af plan

Alle identificerede borgere får lagt en plan, hvor spørgsmål, forventninger og ønsker afklares. Planen justeres løbende

- **Tværfaglige hjemmebesøg** ved opstart af palliative forløb
 - Borgeren, pårørende, praktiserende læge, hjemmesygeplejerske, evt. sosu-assistenter og hjælpere
 - **Plan** for den palliative borger (justeres løbende efter behov)
 - Tilbud om **aflastning** (v. frivillige)
 - **Debriefingmøder** v. komplicerede forløb

Formål

At styrke den basale palliation så alvorligt syge borgere, som ønsker at dø hjemme, får mulighed for dette under hensyn til borgerens livskvalitet, patientsikkerhed og med høj faglig kvalitet.

Behovsvurdering

Alle palliative borgere >18 får foretaget en behovsvurdering når diagnosen stilles, ved forværring af sygdommen, ved sektorovergange samt ved væsentlige begivenheder

- Redskab til **behovsvurdering** er beskrevet, afprøvet, evalueret og implementeret
- Ansvar og arbejdsgange for **behovsvurdering, opfølgning og iværksættelse af konkrete indsatser** er beskrevet og implementeret

Formål

At styrke den basale palliation så alvorligt syge borgere, som ønsker at dø hjemme, får mulighed for dette under hensyn til borgerens livskvalitet, patientsikkerhed og med høj faglig kvalitet.

- **Faglighed, ansvar og arbejdsgange** for samarbejdet internt i Varde Kommune og mellem Varde Kommune og eksterne aktører er afklaret, beskrevet og implementeret
 - Regelmæssig **kontakt/koordination**
 - **Frivillige tilbud** mere i spil
 - Patientforeninger: **sparring og ambassadører**
 - **Udskrivningsmøder** m. Hospice
 - Medarbejder fra Det Palliative Team i sygeplejen **2 x ugentligt**

Sammenhængende og koordinerede forløb

Palliative borgere oplever sammenhængende, koordinerede og patientsikre forløb af høj kvalitet på tværs af sektorgrænser

Formål

At styrke den basale palliation så alvorligt syge borgere, som ønsker at dø hjemme, får mulighed for dette under hensyn til borgerens livskvalitet, patientsikkerhed og med høj faglig kvalitet.

- **Opkvalificering i basal palliation**

- Hjemmesygeplejersker (workshops, kurser, praktikforløb, diplommodul, sparring, systematisk kollegial supervision)
- Praktiserende læger (uddannelsesforløb)
- Frivillige (temaeftermiddage)
- Social- og sundhedsassistenter (fortsat opkvalificering i "Hospicemetoder i praksis", workshop)
- Fysio-, ergoterapeuter, socialrådgivere, visitatorer (kursus)

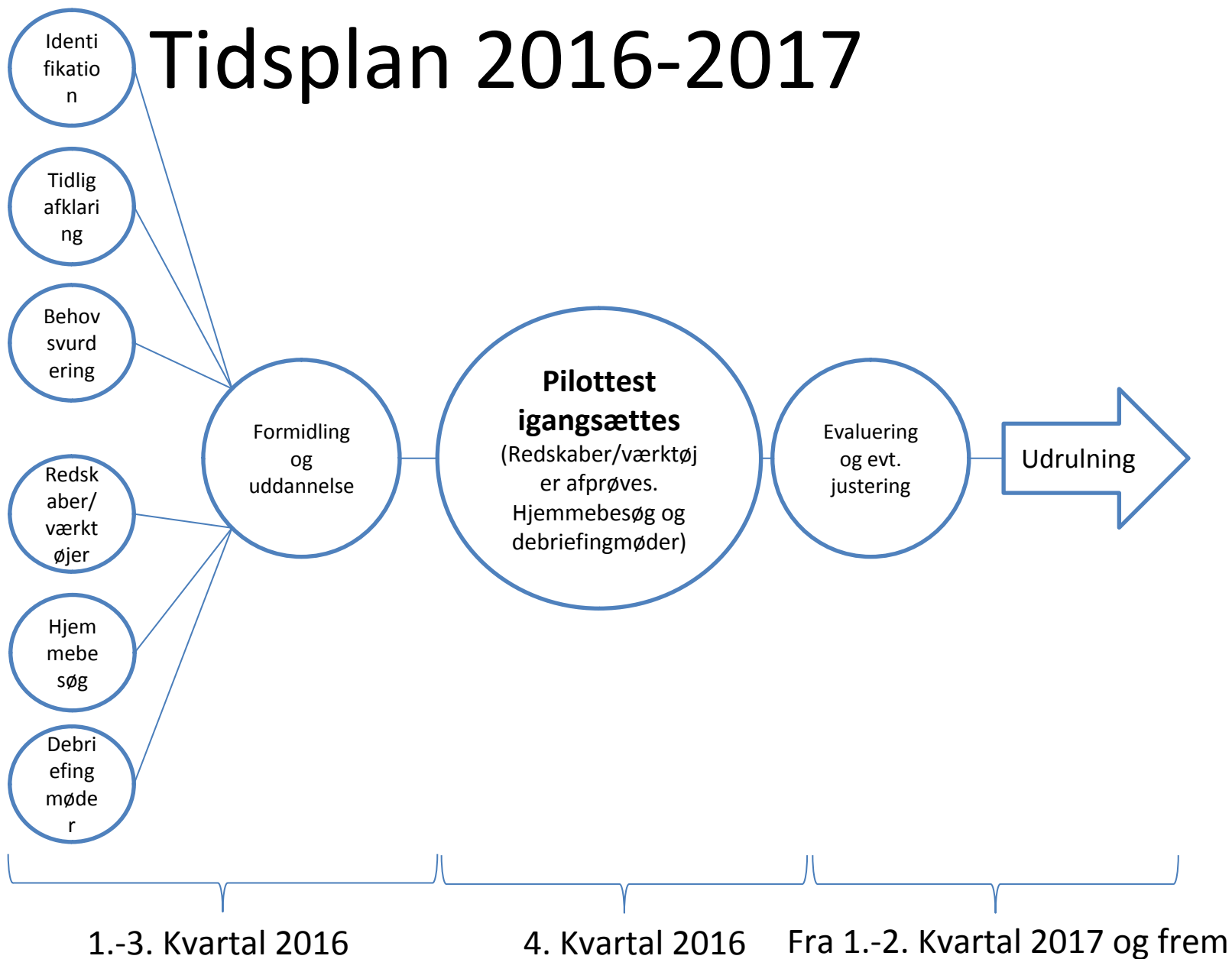
Kompetence-udvikling

Varde Kommunes fagpersoner, almen praksis og frivillige får styrket og udviklet deres kompetencer ift. den basale palliation

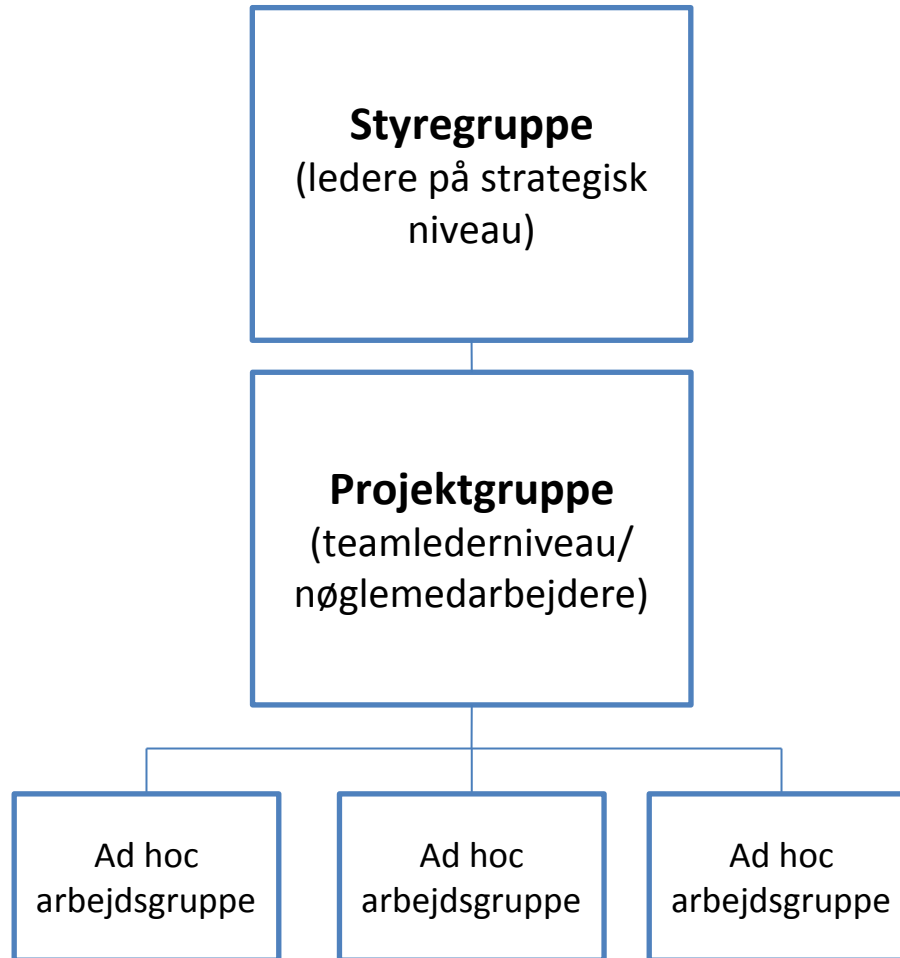
Tidsplan 2016-2017

Redskaber og værktøjer skal udarbejdes/tilpasses, beskrives og godkendes

Faglighed, ansvar og arbejdsgange afklares/beskrives og godkendes



Organisering af En Værdig Død



Styregruppen

- Kirsten Myrup, Sundhedschef, Varde Kommune, projektejer
- Thorkild Pedersen, Social og Ældrechef, Varde Kommune
- Rigmor Jensen, Leder af Sygeplejen, Varde Kommune
- Anette Førgaard, Leder af Visitationen, Varde Kommune
- Ledelsesrepræsentanter for hjemmeplejen
- Ledelsesrepræsentanter for plejecentre
- Ragnhild Rabjerg, Leder, Hospice Sydvestjylland
- Lise Mondrup, Specialeansvarlig overlæge, Det Palliative Team
- Ragnhild Kallestrup, Koordinator for Aflastningstjenesten i Varde
- Jytte Møller, Praksiskonsulent, Lægehuset i Oksbøl
- Annette Junker Nielsen, Projektleder

Første møde i styregruppen er planlagt d. 11. december 2015 kl. 13.00-14.30

Projektgruppen

- Annette Junker Nielsen, Projektleder
- Nøglepersoner fra Hjemmesygeplejen
- Nøglepersoner fra Hjemmeplejen
- Nøglepersoner fra Plejecentre
- Nøglepersoner fra Træningsområdet (ad hoc – fra 2017 og frem)
- Det Palliative Team (ad hoc)
- Frivillige (ad hoc)

Ad hoc arbejdsgrupper

- Arbejder med specifikke leverancer i projektet
- Projektgruppen nedsætter og udarbejder kommissorier
- Udpegning af medlemmer sker på ledelsesniveau

Løbende orientering om projektet
En Værdig Død på Ledermødet for
Ældre- og Sundhedsområdet